

POZNÁMKY

- VÝKRES NEKOPÍROVAŤ ANI NEZMENŠOVAŤ.
- PRI REALIZÁCII DODRŽIAVAŤ VŠETKY PLATNÉ NORMY A ZÁKONY.
- HISTORICKÉ KONŠTRUKCIE NEODSTRÁŇOVAŤ! ICH ODSTRÁNENIE JE NEVYHUTNÉ KONZULTOVAŤ S AUTOROM PROJEKTU, PRÍPADNE KOMISIONÁLNE ZA ÚČASTI AUTORA PROJEKTU A INVESTORA A PRÍPADNE KPÚ KOŠICE.
- VŠETKY ZMENY OPROTI PROJEKTOVEJ DOKUMENTÁCII KONZULTOVAŤ S PROJEKTANTOM.
- VÝŠKOVÉ KÓTY AJ VŠETKY ROZMERY V DOKUMENTÁCII SÚ ODVOĎENÉ Z NEPRESNÉHO HISTORICKÉHO ZAMERANIA, PRETO JE NUTNÉ NOVÉ KONŠTRUKCIE REALIZOVAŤ VO VZŤAHU K EXISTUJÚCIM A ODKRYTÝM KONŠTRUKCIÁM, ZISTENÉMU PODLOŽIU A PRÍPADNÝM ARCHEOLOGICKÝM A INÝM NÁLEZOM. VŠETKY SITUÁCIE, KTORÉ NEKOREŠPONDUJÚ S NÁVRHOM, PRÍP. NEJASNÉ SITUÁCIE, JE POTREBNÉ KONZULTOVAŤ S AUTOROM DOKUMENTÁCIE.
- AK SA POČAS ODKRYVU/PRÁC PREUKÁŽU SKUTOČNOSTI, KTORÉ SÚ V NESÚLADE S PROJEKTOM, JE POTREBNÉ ICH SKONZULTOVAŤ S AUTOROM PROJEKTU A V PRÍPADE POTREBY SCHVÁLIŤ PRÍPADNÚ ÚPRAVU KOMISIONÁLNE ZA ÚČASTI AUTORA PROJEKTU A INVESTORA A PRÍPADNE KPÚ KOŠICE.
- VŠETKY POVRCHOVÉ ÚPRAVY, FAREBNÉ ODTIENE VRÁTANE ICH ZMIEN MUSIA BYŤ PRED REALIZÁCIOU ODSÚHLASENÉ INVESTOROM, PROJEKTANTOM A KPÚ.
- VŠETKY ÚPRAVY A ZMENY MATERIÁLOVÉHO RIEŠENIA PRED REALIZÁCIOU PRÁC ODSÚHLASIŤ S PROJEKTANTOM PRÍSLUŠNEJ PROFESIE.
- PRED VÝROBOU VŠETKÝCH VÝROBKOV VYŽADUJÚCICH DIELENSKÚ DOKUMENTÁCIU JE POTREBNÉ ZAMERAŤ SKUTOČNE ZREALIZOVANÉ ROZMERY NA STAVBE.
- MUROVANÉ KONŠTRUKCIE BUĎU PREVÁDZANÉ PODĽA TECHNOLOGICKÉHO PREDPISU VÝROBCU NA ZÁKLADE PROFESIE STATIKA.
- POŽIARNE ODOLNOSTI KONŠTRUKCIÍ PODĽA PROJEKTU POŽIARNEJ OCHRANY.
- KONCEPCIA JEDNOTLIVÝCH KROKOV OBNOVY HISTORICKEJ STAVBY MUSÍ ZAHRNÚŤ FAKT, ŽE POČAS ZÁRUČNEJ DOBY REALIZÁCIE SA SAMOTNÁ STAVBA A JEJ KONŠTRUKCIE EŠTE LEN ZAČNÚ STABILIZOVAŤ. JE NUTNÉ VYBRAŤ RIEŠENIE FUNKČNÉ MIN. 30-40 ROKOV.
- JE NUTNÉ DO ZMLUVY PRE ZHOTOVITEĽA A PROJEKTANTA MAŤ NUTNOSŤ POŽIADAVKY PRE SUPERVÍZORA SYSTÉMU POČAS PRVÝCH ROKOV FUNGOVANIA HRADU.
- SÚČASŤOU REALIZAČNEJ PROJEKTOVEJ DOKUMENTÁCIE BUDE AJ PREVÁDZKOVÉ NASTAVENIE VETRANIA PRIESTOROV, AKO AJ ZATVÁRANIA VONKAJŠÍCH A VNÚTORNÝCH OKENÍ. STAVEBNÚ PRIPRAVENOSŤ TÝCHTO OPATRENÍ RIEŠI PROJEKT PRE STAVEBNÉ POVOLENIE.
- KONŠTRUKCIE VÝPLNE OTVOROV MUSIA BYŤ VYHOTOVENÉ Z DÔRAZOM NA REMESELNÚ KVALITU, KONŠTRUKCIA A SPÁJANIE JEDNOTLIVÝCH PRVKOV MUSÍ BYŤ VYHOTOVENÁ NA ZÁKLADE HISTORICKÝCH PRINCÍPOV TRADIČNÉHO REMESLA, REMESELNÍK MÔŽE ODPORUČIŤ ZMENU KONŠTRUKČNÉHO RIEŠENIA, DIMENZIÍ ALEBO PROFILOV JEDNOTLIVÝCH PRVKOV, AVŠAK TÚTO MUSÍ DAŤ NA ODSÚHLASENIE AUTOROM PROJEKTU
- VŠETKY SÚČASTI OKIEN, DVERÍ A PRIKLADACÍCH OTVOROV MUSIA BYŤ VYVZORKOVANÉ A ODSÚHLASENÉ AUTORMI PROJEKTU
- DREVENÉ ČASTI OKIEN A ICH SÚČASTÍ BY MALI BYŤ HLBKOVO IMPREGNOVANÉ ZA STUDENA LISOVANÝM ĽANOVÝM OLEJOM
- V PRÍPADE, ŽE SÚČASŤOU OSTENIA OKNA JE SYSTÉM MAŤ-TEMPERÁCIA OD ROSNÉHO BODU, JE TREBA RÁTAŤ SO ZVÄČŠENÍM HRúbKY OMIETKOVEJ VRSTVY OSTENIA O 15-30 mm ČOMU TREBA PRISPÔSOBIŤ ROZMERY RÁMOV OKIEN

LEGENDA



NOVÉ KONŠTRUKCIE - V REZE



BÚRANÉ KONŠTRUKCIE - V REZE



NOVÉ KONŠTRUKCIE - V POHĽADE





BÚRANÉ KONŠTRUKCIE - V POHĽADE

revízia	obsah	dátum

SÚRADNICOVÝ SYSTÉM S-JTSK

ABSOLÚTNA VÝŠKA ±0.000 = 488,67 m.n.m.

 SLOVENSKÉ NÁRODNÉ MÚZEUM SLOVAK NATIONAL MUSEUM	 STU SvF SLOVENSKÁ TECHNICKÁ UNIVERZITA V BRATISLAVE STAVEBNÁ FAKULTA	kód projektu	KH-17-01-A	
		časť dokumentácie	E	
		dátum	08/2021	
		stupeň	RPD	
názov projektu	OBNOVA HRADU KRÁSNA HÔRKA A REVITALIZÁCIA BEZPROSTREDNÉHO OKOLIA HRADU		profesia	01-0 ARCHITEKTÚRA 01-0.4 výkazy
miesto stavby	OBEC KRÁSNOHORSKÉ PODHRADIE			
číslo parcely	parcely typu C, č. 390, 391, 392, 393, 394, 387/2, 396/2, 388, k. ú. Krásnohorské Podhradie			
investor, stavebník	SLOVENSKÉ NÁRODNÉ MÚZEUM, VAJANSKÉHO NÁBREŽIE 2, P.O. BOX 13, 810 06 BRATISLAVA			
autor	Ing. arch. R. ERDÉLYI, PhD., Ing. arch. M. KOTRUS, Ing. arch. A. KOTRUSOVÁ, PhD., Ing. M. ŠTEFANIDESOVÁ, Ing. arch. B. VACHOVÁ, PhD., Ing. arch. M. VAŇO, Ing. D. LAVRINČÍKOVÁ, PhD.			
vypracoval	ODD. PROJEKcie SNM			
zodpovedný projektant	prof. Ing. ANTON PUŠKÁR, PhD., evidenčné č. 3143 Autorizovaný stavebný inžinier, kategórie 1	formát	21 x A4	mierka 1:50
obsah výkresu	VÝKAZ INTERIÉROVÝCH DVERÍ - STREDNÝ HRAD - RÁKOCZIHO TRAKT, KAPLNKA A „ZVONICA“	staveb. objekt	SO 01B,C	výkres č. (01-0.4) 10

VÝKAZ INTERIÉROVÝCH DVERÍ

HRAD KRÁSNA HÔRKA, KRÁSNOHORSKÉ PODHRADIE

RÁKOCZIHO TRAKT

E.dí1	TROJDIELNE DVOJKRÍDLOVÉ DVERE , 2 KRÍDLA OTVÁRAVÉ + 1 PEVNÉ "FALOŠNÉ" KRÍDLO	POŽIARNA ODOLNOSŤ	BEZPEČNOSTNÉ ZABEZPEČENIE	U (W/m2K)	RW (DB)
		-	-	-	-

OSTENIE / ZÁRUBEŇ

TYP / MATERIÁL	MUROVANÉ OSTENIE SO ŠTUKOVOU PROFILÁCIOU - REŠTAUROVANIE (1)
PRIEREZ	hr. 341 mm
VELKOSŤ OTVORU	1949 x 2723 mm
POVRCHOVÁ ÚPRAVA	ŠTUKOVÁ, URČÍ REŠTAURÁTOR (1)
FARBA	URČÍ REŠTAURÁTOR (1)

PRAH

MATERIÁL	NAVRHOVANÝ DREVENÝ DOSKOVÝ - ČERVENÝ SMREK, FARBA A POVRCH. ÚPRAVA ROVNAKO AKO DVERE
POVRCHOVÁ ÚPRAVA	TVRDÝ OLEJOVÝ NÁTER S VOSKOM
FARBA	FAREBNOSŤ PODĽA DVERNEJ VÝPLNE

KOVANIE

ZÁMOK A KĽUČKA	ORIGINÁLNA KĽUČKA V TVARE PREHNUTÉHO AKANTOVÉHO LISTU SO ŠTÍTOM S PLASTICKÝMI LUPEŇMI A VOLÚTKOVÝMI KONCAMI, ÚDRŽBA RESP. REŠTAUROVANIE
PÁNTY	ORIGINÁLNE - TROJICA KÚŽELOVÝCH PÁNTOV - RESP. REŠTAUROVANIE

DVERNÁ VÝPLŇ

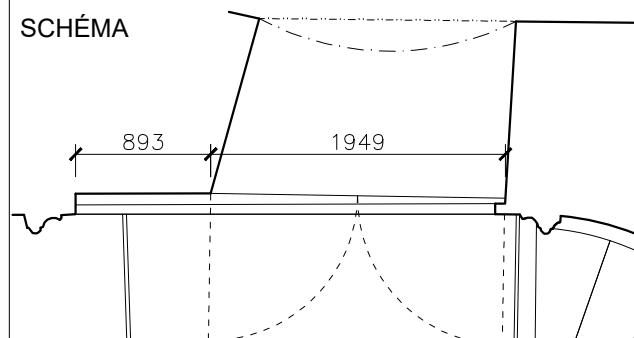
TYP	KAZETOVÉ DVERE S KOVOVÝMI UMELECKÝMI APLIKÁCIAMI A V HORNEJ POLOVICI S PRESKLENÝMI KAZETKAMI V TVARE POLKRUHOVO UKONČENÉHO OKENNÉHO OTVORU, DOPLNENIE CHÝBAJÚCEICH PROFILOVANÝCHA PLASTICKÝCH ČASTÍ - REŠTAUROVANIE
ROZMER KRÍDLA	975 x 2723 mm
MATERIÁL	MAŠÍVNE DREVO
POVRCH ÚPRAVA	BUDE URČENÁ REŠTAURÁTOROM (1)

POZNÁMKY:

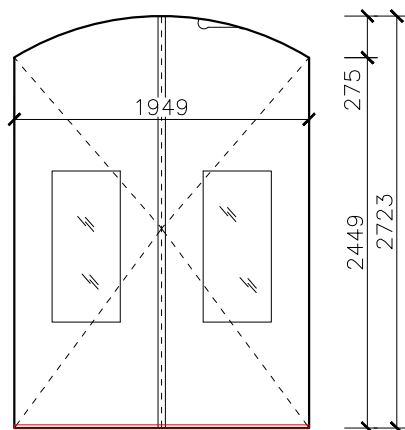
(1) PRE PRESNÝ POSTUP REŠTAUROVANIA A VÝSLEDNÚ POVRCH ÚPRAVU VIĎ. REŠTAURÁTORSKÝ VÝSKUM A NÁVRH NA REŠTAUROVANIE

(2) FOTOGRAFIA DVERÍ VIĎ. FOTOGRAFICKÁ PRÍLOHA - DVERE (OBR.28)

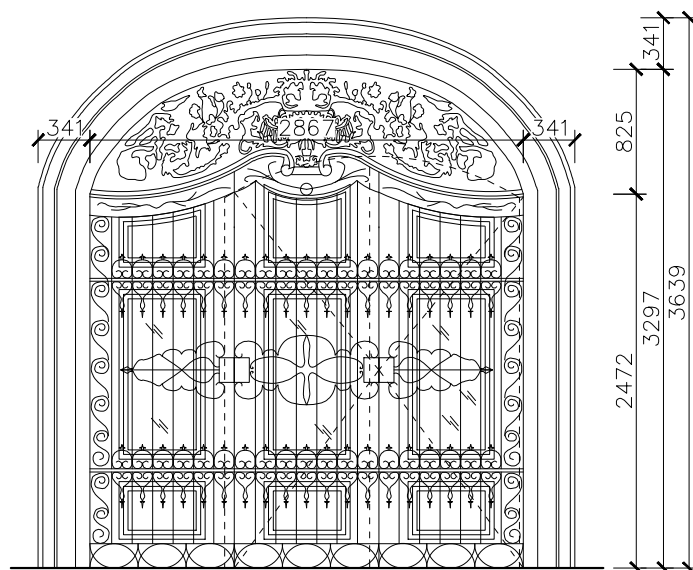
SCHÉMA



PÔDORYS



POHĽAD Z M. E1.03



POHĽAD Z M. E1.04

PRED VÝROBOU ZAMERAŤ NA STAVBE !

VÝKAZ INTERIÉROVÝCH DVERÍ

HRAD KRÁSNA HÔRKA, KRÁSNOHORSKÉ PODHRADIE

RÁKOCZIHO TRAKT

E.di2	JEDNOKRÍDLOVÉ DVERE OTVÁRAVÉ PRÁVÉ	POŽIARNA ODOLNOSŤ	BEZPEČNOSTNÉ ZABEZPEČENIE	U (W/m2K)	RW (DB)
		-	-	-	-

OSTENIE / ZÁRUBEŇ

TYP / MATERIÁL	EXISTUJÚCI KAMENNÝ PORTÁL - REŠTAUROVANIE (1)
PRIEREZ	hr. 165 mm
VEĽKOSŤ OTVORU	790 x 1740 mm
POVRCHOVÁ ÚPRAVA	VÁPENNÝ NÁTER VO FAREBNOSTI A POVRCHOVEJ ÚPRAVE NADVÄZUJÚCICH OMIETOK (1)
FARBA	BIELA FARBA OMIETKY - ROVNAKO AKO OKOLITÉ STENY

PRAH

MATERIÁL	KAMENNÝ, SÚČASŤ PORTÁLU
POVRCHOVÁ ÚPRAVA	ROVNAKO AKO ZVÝŠOK PORTÁLU
FARBA	ROVNAKO AKO ZVÝŠOK PORTÁLU

KOVANIE

ZÁMOK A KĽUČKA	KRABICOVÝ ZÁMOK, KĽUČKA TVARE VOLÚTKY S PRELAMOVANÝM ŠTÍTKOM KĽÚČOVEJ DIERKY, KRUHOVÉ PRIŤAHOVACIE MADLO S PRELAMOVANÝM ŠTVORCOVÝM ŠTÍTKOM: UMELECKO-REMESELNÉ PRÁCE
PÁNTY	TRŇOVÉ PÁNTY A ZVLAKY V TVARE ROZOKLANEJ VOLÚTKY- SPÔSOB OBNOVY: UMELECKO-REMESELNÉ PRÁCE

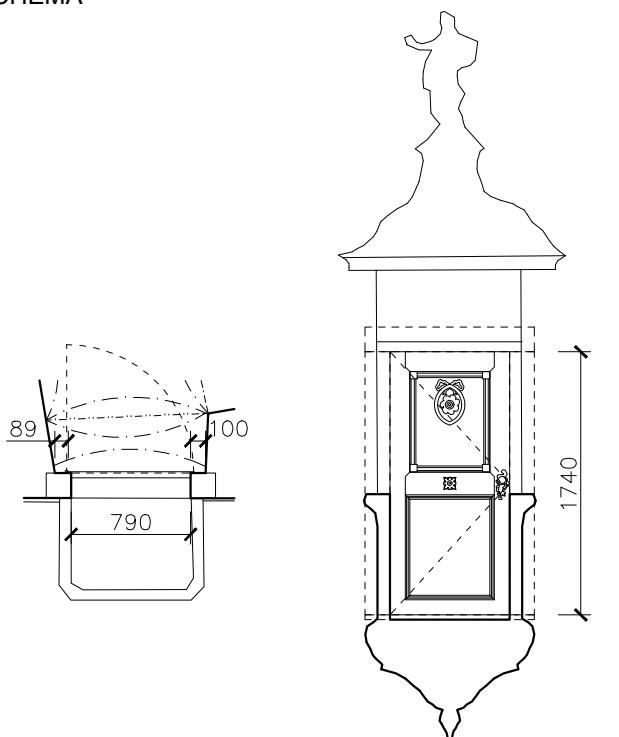
DVERNÁ VÝPLŇ

TYP	ORIGINÁLNE KRÍDLO ČLENENÉ DVOM HORIZONTÁLNE ORIENTOVANÝMI OBDĹŽNIKOVÝMI KAZETAMI NAD SEBOU- REŠTAUROVANIE (1)
ROZMER KRÍDLA	830 x 1780
MATERIÁL	MAŠÍVNE DREVO
POVRCH ÚPRAVA	BUDE URČENÁ REŠTAURÁTOROM (1)

POZNÁMKY:

- (1) PRE PRESNÝ POSTUP REŠTAUROVANIA A VÝSLEDNÚ POVRCH ÚPRAVU VIĎ. REŠTAURÁTORSKÝ VÝSKUM A NÁVRH NA REŠTAUROVANIE
(2) FOTOGRAFIA DVERÍ VIĎ. FOTOGRAFICKÁ PRÍLOHA - DVERE (**OBR.29**)

SCHÉMA



PÔDORYS

POHĽAD Z KAZATEĽNICE

PRED VÝROBOU ZAMERAŤ NA STAVBE !

VÝKAZ INTERIÉROVÝCH DVERÍ

HRAD KRÁSNA HÔRKA, KRÁSNOHORSKÉ PODHRADIE

RÁKOCZIHO TRAKT

E.dí3	JEDNOKRÍDLOVÉ DVERE OTVÁRAVÉ PRAVÉ	POŽIARNA ODOLNOSŤ	BEZPEČNOSTNÉ ZABEZPEČENIE	U (W/m2K)	RW (DB)
		-	-	-	-

OSTENIE / ZÁRUBEŇ

TYP / MATERIÁL PRIEREZ VELKOSŤ OTVORU POVRCHOVÁ ÚPRAVA FARBA	ORIGINÁLNA HLADKÁ OBLOŽKOVÁ ZÁRUBEŇ - SPÔSOB OBNOVY: UMELECKO-REMESELNÉ PRÁCE hr. 170 mm 956 x 1880 mm URČÍ REŠTAURÁTOR URČÍ REŠTAURÁTOR
--------------------------------------------------------------------------	------------------------------------------------------------------------------------------------------------------------------------------------------

PRAH

MATERIÁL POVRCHOVÁ ÚPRAVA FARBA	ORIGINÁLNY DREVENÝ DOSKOVÝ - SPÔSOB OBNOVY: REMESELNÉ PRÁCE OLEJOVÝ NÁTER (1) URČÍ REŠTAURÁTOR (1)
---------------------------------------	----------------------------------------------------------------------------------------------------------

KOVANIE

ZÁMOK A KĽUČKA PÁNTY	KRABICOVÝ ZÁMOK, KĽUČKA TVARE VOLÚTKY S PRELAMOVANÝM ŠTÍTKOM KĽÚČOVEJ DIERKY, KRUHOVÉ PRIŤAHOVACIE MADLO S PRELAMOVANÝM ŠTVORCOVÝM ŠTÍTKOM: UMELECKO-REMESELNÉ PRÁCE TRŇOVÉ PÁNTY A ZVLAKY V TVARE ROZOKLANEJ VOLÚTKY- SPÔSOB OBNOVY: UMELECKO-REMESELNÉ PRÁCE
-------------------------	-------------------------------------------------------------------------------------------------------------------------------------------------------------------------------------------------------------------------------------------------------------------

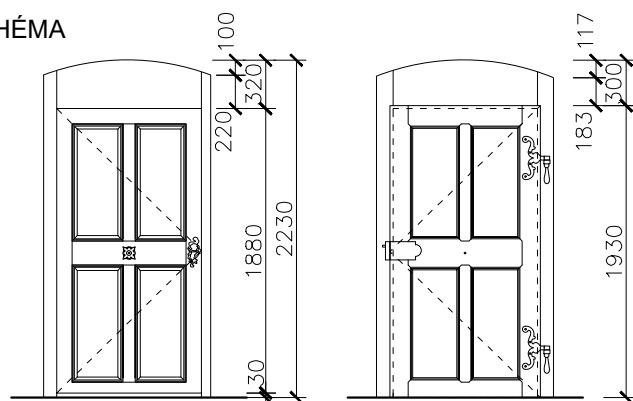
DVERNÁ VÝPLŇ

TYP ROZMER KRÍDLA MATERIÁL POVRCH ÚPRAVA	ORIGINÁLNE KRÍDLO ČLENIA DVE DVOJICE ZVISLO ORIENTOVANÝCH OBDĽŽNIKOVÉ KAZIET NAD SEBOU, OBNOVA V ZMYSLE DOKUMENTU (1) 995 x 1930 MASÍVNE DREVO BUDE URČENÁ REŠTAURÁTOROM (1)
---------------------------------------------------	---------------------------------------------------------------------------------------------------------------------------------------------------------------------------------------

POZNÁMKY:

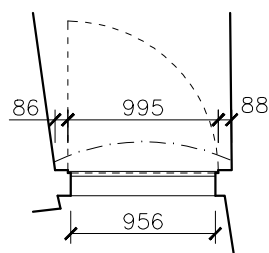
- (1) PRE PRESNÝ POSTUP REŠTAUROVANIA A VÝSLEDNÚ POVRCH ÚPRAVU VIĎ. REŠTAURÁTORSKÝ VÝSKUM A NÁVRH NA REŠTAUROVANIE
(2) FOTOGRAFIA DVERÍ VIĎ. FOTOGRAFICKÁ PRÍLOHA - DVERE (**OBR.30**)

SCHÉMA



POHLAD Z M. E1.06

POHLAD Z M. E1.07



PÔDORYS

PRED VÝROBOU ZAMERAŤ NA STAVBE !

VÝKAZ INTERIÉROVÝCH DVERÍ

HRAD KRÁSNA HÔRKA, KRÁSNOHORSKÉ PODHRADIE

RÁKOCZIHO TRAKT

E.d14	JEDNOKRÍDLOVÉ DVERE OTVÁRAVÉ PRÁVÉ	POŽIARNA ODOLNOSŤ	BEZPEČNOSTNÉ ZABEZPEČENIE	U (W/m2K)	RW (DB)
		-	-	-	-

OSTENIE / ZÁRUBEŇ

TYP / MATERIÁL	ORIGINÁLNA HLADKÁ TRÁMOVÁ ZÁRUBEŇ S POLODRÁŽKOU - REŠTAUROVANIE (1)
PRIEREZ	hr. 150 mm
VELKOSŤ OTVORU	809 x 1774 mm
POVRCHOVÁ ÚPRAVA	URČÍ REŠTAURÁTOR (1)
FARBA	URČÍ REŠTAURÁTOR (1)

PRAH

MATERIÁL	-
POVRCHOVÁ ÚPRAVA	-
FARBA	-

KOVANIE

ZÁMOK A KLÚČKA PÁNTY	HISTORICKÉ PRIŤAHOVACIE MADLO - ÚDRŽBA TRŇOVÉ PÁNTY A DEKORAČNÉ ZVLAKY - ÚDRŽBA
-------------------------	------------------------------------------------------------------------------------

DVERNÁ VÝPLŇ

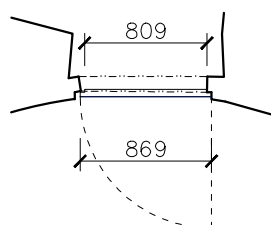
TYP	ORIGINÁLNE DREVENÉ KRÍDLO S KOVOVÝMI STUŽUJÚCIMI OBVODOVÝMI PÁSMI, KRÍDLO MÁ DEKORAČNÚ PLASTICKÚ FIGURATÍVNU REZBU - REŠTAUROVANIE
ROZMER KRÍDLA	869 x 1804
MATERIÁL	MASÍVNE DREVO
POVRCH ÚPRAVA	BUDE URČENÁ REŠTAURÁTOROM (1)

POZNÁMKY:

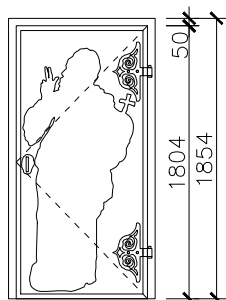
(1) PRE PRESNÝ POSTUP REŠTAUROVANIA A VÝSLEDNÚ POVRCH ÚPRAVU VIĎ. REŠTAURÁTORSKÝ VÝSKUM A NÁVRH NA REŠTAUROVANIE

(2) FOTOGRAFIA DVERÍ VIĎ. FOTOGRAFICKÁ PRÍLOHA - DVERE (OBR.27)

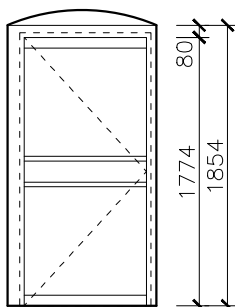
SCHÉMA



PÔDORYS



POHĽAD Z M. E1.05



POHĽAD Z M. E1.06

PRED VÝROBOU ZAMERAŤ NA STAVBE !

VÝKAZ INTERIÉROVÝCH DVERÍ

HRAD KRÁSNA HÔRKA, KRÁSNOHORSKÉ PODHRADIE

RÁKOCZIHO TRAKT

E.dí5	JEDNOKRÍDLOVÉ DVERE OTVÁRAVÉ ĽAVÉ	POŽIARNA ODOLNOSŤ	BEZPEČNOSTNÉ ZABEZPEČENIE	U (W/m2K)	RW (DB)
		-	-	-	-

OSTENIE / ZÁRUBEŇ

TYP / MATERIÁL	EXISTUJÚCI KAMENNÝ PORTÁL - REŠTAUROVANIE (1)
PRIEREZ	ASI 185 x 175 mm
VEĽKOSŤ OTVORU	940 x 1720 mm
POVRCHOVÁ ÚPRAVA	VÁPENNÝ NÁTER VO FAREBNOSTI A POVRCHOVEJ ÚPRAVE NADVÄZUJÚCICH OMIETOK (1)
FARBA	BIELA FARBA OMIETKY - ROVNAKO AKO OKOLITÉ STENY

PRAH

MATERIÁL	KAMENNÝ, SÚČASŤ PORTÁLU
POVRCHOVÁ ÚPRAVA	ROVNAKO AKO ZVÝŠOK PORTÁLU
FARBA	ROVNAKO AKO ZVÝŠOK PORTÁLU

KOVANIE

ZÁMOK A KĽUČKA PÁNTY	ORIGINÁLNY 2 x KRABICOVÝ ZÁMOK - SFUNKČNENIE A SANÁCIA - VIĎ. VÝKAZ SANAČNÝCH PRÁC - OCEĽ. PRVKY ORIGINÁLNA DVOJICA ZVLAKOVÝCH ZÁVESY Z KOVANEJ PÁSOVINY - SANÁCIA - VIĎ. VÝKAZ SANAČNÝCH PRÁC - OCEĽ. PRVKY
-------------------------	-----------------------------------------------------------------------------------------------------------------------------------------------------------------------------------------------------------------

DVERNÁ VÝPLŇ

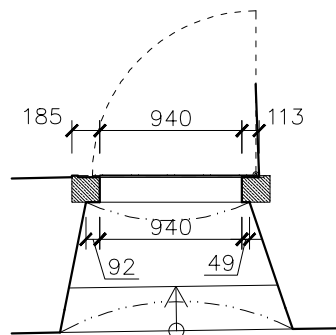
TYP	PLÁTOVANÉ DVERE, TVORENÉ Z KOVOVÉHO RÁMU S PRINITOVANOU PLÁTOVANOU VÝPLŇOU, KTORÚ NA JEDNEJ STRANE ĎALEJ SPEŇUJÚ DIAGONÁLNE UMIESTNENÉ KOVOVÉ PÁSY A NA DRUHEJ STRANE ZVLAKY PÁNTOV PRECHÁDZAJÚCE ŠÍRKOU DVERÍ, POD HORNÝM OKRAJOM SA NACHÁDZA KRUHOVÝ PRIEZOR S PRINITOVANÝMI DIAGONÁLNE PREKRÍŽENÝMI PÁSMI - SANÁCIA - VIĎ. VÝKAZ SANAČNÝCH PRÁC - OCEĽ. PRVKY
ROZMER KRÍDLA	1040 x 1820 mm
MATERIÁL	STRIHANÉ, VALCOVANÉ A KOVANÉ ŽELEZO
POVRCH ÚPRAVA	STABILIZÁCIA KORÓZIE, NATRETIE OLEJOVOU FARBOU

POZNÁMKY:

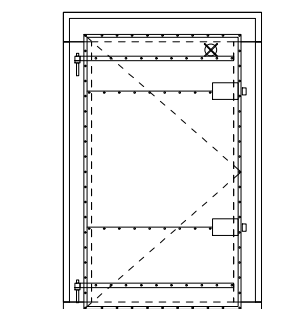
(1) PRE PRESNÝ POSTUP REŠTAUROVANIA A VÝSLEDNÚ POVRCH ÚPRAVU VIĎ. REŠTAURÁTORSKÝ VÝSKUM A NÁVRH NA REŠTAUROVANIE

(2) FOTOGRAFIA DVERÍ VIĎ. FOTOGRAFICKÁ PRÍLOHA - DVERE (OBR.31)

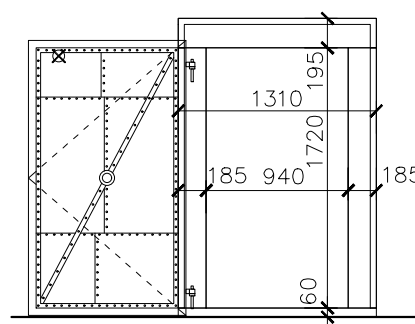
SCHÉMA



PÔDORYS



POHĽAD Z M. E2.01



POHĽAD NA OTVORENÚ DVERNÍCU

PRED VÝROBOU ZAMERAŤ NA STAVBE !

VÝKAZ INTERIÉROVÝCH DVERÍ

HRAD KRÁSNA HÔRKA, KRÁSNOHORSKÉ PODHRADIE

RÁKOCZIHO TRAKT

E.dí6	JEDNOKRÍDLOVÉ DVERE OTVÁRAVÉ PRÁVÉ	POŽIARNA ODOLNOSŤ	BEZPEČNOSTNÉ ZABEZPEČENIE	U (W/m2K)	RW (DB)
		-	-	-	-

OSTENIE / ZÁRUBEŇ

TYP / MATERIÁL	EXISTUJÚCI KAMENNÝ PORTÁL - REŠTAUROVANIE (1)
PRIEREZ	ASI 185 x 175 mm
VELKOSŤ OTVORU	1100 x 1745 mm
POVRCHOVÁ ÚPRAVA	VÁPENNÝ NÁTER VO FAREBNOSTI A POVRCHOVEJ ÚPRAVE NADVÄZUJÚCICH OMIETOK (1)
FARBA	BIELA FARBA OMIETKY - ROVNAKO AKO OKOLITÉ STENY

PRAH

MATERIÁL	KAMENNÝ, SÚČASŤ PORTÁLU
POVRCHOVÁ ÚPRAVA	ROVNAKO AKO ZVÝŠOK PORTÁLU
FARBA	ROVNAKO AKO ZVÝŠOK PORTÁLU

KOVANIE

ZÁMOK A KĽUČKA	ORIGINÁLNY KRABICOVÝ ZÁMOK A KĽUČKY - ÚDRŽBA RESP. REŠTAUROVANIE
PÁNTY	ORIGINÁLNE TRŇOVÉ PÁNTY A ZVLAKY V TVARE ROZOKLANEJ VOLÚTKY - ÚDRŽBA RESP. REŠTAUROVANIE

DVERNÁ VÝPLŇ

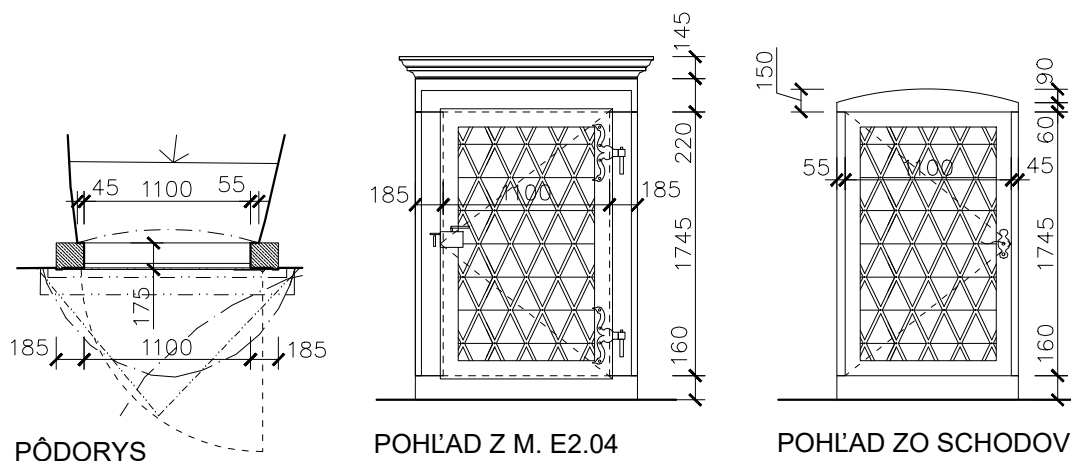
TYP	ORIGINÁLNE KAZETOVÉ DVERE S PLOCHOU ČLENENOU DIAGONÁLNYMI PÁSMI A RASTROVANOU PLASTICKÝMI KOSOŠTVROCOVÝMI DIAMANTAMI - REŠTAUROVANIE
ROZMER KRÍDLA	1140 x 1786 mm
MATERIÁL	MASÍVNE DREVO
POVRCH ÚPRAVA	MONOCHRÓMNY OLEJOVÝ NÁTER SVETLOSIVEJ FAREBNOSTI (SÚ NIM NATRETÉ AJ HLAVIČKY KLINCOV), PRI REŠTAUROVANÍ BUDE OBNOVENÁ PÔVODNÁ FAREBNOSŤ RESP. DOPLNENÁ NA MIESTACH ÚBYTKU (1)

POZNÁMKY:

(1) PRE PRESNÝ POSTUP REŠTAUROVANIA A VÝSLEDNÚ POVRCH ÚPRAVU VIĎ. REŠTAURÁTORSKÝ VÝSKUM A NÁVRH NA REŠTAUROVANIE

(2) FOTOGRAFIA ROVNAKÝCH DVERÍ VIĎ. FOTOGRAFICKÁ PRÍLOHA - DVERE (OBR.23)

SCHÉMA



PRED VÝROBOU ZAMERAŤ NA STAVBE !

VÝKAZ INTERIÉROVÝCH DVERÍ

HRAD KRÁSNA HÔRKA, KRÁSNOHORSKÉ PODHRADIE

RÁKOCZIHO TRAKT

E.dí7	JEDNOKRÍDLOVÉ DVERE OTVÁRAVÉ PRÁVÉ	POŽIARNA ODOLNOSŤ	BEZPEČNOSTNÉ ZABEZPEČENIE	U (W/m ² K)	RW (DB)
		-	-	-	-

OSTENIE / ZÁRUBEŇ

TYP / MATERIÁL	ORIGINÁLNE KOVANÉ Z PÁSOVEJ OCELE OSADENÉ V MUROVANOM OSTENÍ - SANÁCIA - VIĎ. VÝKAZ SANAČNÝCH PRÁČ - OCEL. PRVKY
PRIEREZ	-
VELKOSŤ OTVORU	971 x 1620 mm
POVRCHOVÁ ÚPRAVA FARBA	STABILIZÁCIA KORÓZIE, NATRETIE OLEJOVOU FARBOU ORIGINÁLNA ČIERNA

PRAH

MATERIÁL	ORIGINÁLNY KOVANÝ Z PÁSOVEJ OCELE, AKO SÚČASŤ OSTENIA- SANÁCIA - VIĎ. VÝKAZ SANAČNÝCH PRÁČ - OCEL. PRVKY
POVRCHOVÁ ÚPRAVA FARBA	ROVNAKO AKO OSTENIE ROVNAKO AKO OSTENIE

KOVANIE

ZÁMOK A KL'UČKA PÁNTY	ORIGINÁLNY KRABICOVÝ ZÁMOK - SFUNKČNENIE A SANÁCIA - VIĎ. VÝKAZ SANAČNÝCH PRÁČ - OCEL. PRVKY ORIGINÁLNA DVOJICA ZVLAKOVÝCH ZÁVESY Z KOVANEJ PÁSOVINY - VIĎ. VÝKAZ SANAČNÝCH PRÁČ - OCEL. PRVKY
-----------------------	---------------------------------------------------------------------------------------------------------------------------------------------------------------------------------------------------

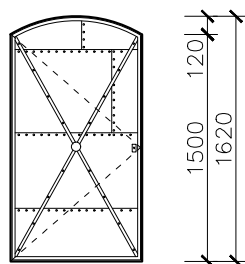
DVERNÁ VÝPLŇ

TYP	PLÁTOVANÉ DVERE, TVORENÉ Z KOVOVÉHO RÁMU S PRINITOVANOU PLÁTOVANOU VÝPLŇOU, KTORÚ NA JEDNEJ STRANE ĎALEJ SPEŇUJÚ DIAGONÁLNE UMIESTNENÉ KOVOVÉ PÁSY A NA DRUHEJ STRANE ZVLAKY PÁNTOV PRECHÁDZAJÚCE ŠÍRKOU DVERÍ- VIĎ. VÝKAZ SANAČNÝCH PRÁČ - OCEL. PRVKY
ROZMER KRÍDLA	971 x 1620 mm
MATERIÁL	STRIHANÉ, VALCOVANÉ A KOVANÉ ŽELEZO
POVRCH ÚPRAVA	STABILIZÁCIA KORÓZIE, NATRETIE OLEJOVOU FARBOU

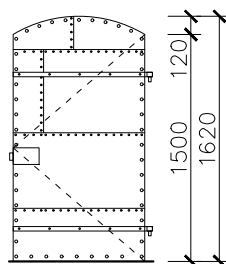
POZNÁMKY:

- (1) PRE PRESNÝ POSTUP REŠTAUROVANIA A VÝSLEDNÚ POVRCH ÚPRAVU VIĎ. REŠTAURÁTORSKÝ VÝSKUM A NÁVRH NA REŠTAUROVANIE
(2) FOTOGRAFIA DVERÍ VIĎ. FOTOGRAFICKÁ PRÍLOHA - DVERE (**OBR.19**)

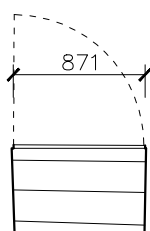
SCHÉMA



POHĽAD ZO SCHODOV



POHĽAD Z KROVU



PÔDORYS

PRED VÝROBOU ZAMERAŤ NA STAVBE !

VÝKAZ INTERIÉROVÝCH DVERÍ

HRAD KRÁSNA HÔRKA, KRÁSNOHORSKÉ PODHRADIE

RÁKOCZIHO TRAKT

E.di8	JEDNOKRÍDLOVÉ DVERE OTVÁRAVÉ PRÁVÉ	POŽIARNA ODOLNOSŤ	BEZPEČNOSTNÉ ZABEZPEČENIE	U (W/m2K)	RW (DB)
		-	-	-	-

OSTENIE / ZÁRUBEŇ

TYP / MATERIÁL	EXISTUJÚCI KAMENNÝ PORTÁL - REŠTAUROVANIE (1)
PRIEREZ	ASI 185 x 175 mm
VEĽKOSŤ OTVORU	935 x 1720 mm
POVRCHOVÁ ÚPRAVA	VÁPENNÝ NÁTER VO FAREBNOSTI A POVRCHOVEJ ÚPRAVE NADVÄZUJÚCICH OMIETOK (1)
FARBA	BIELA FARBA OMIETKY - ROVNAKO AKO OKOLITÉ STENY

PRAH

MATERIÁL	KAMENNÝ, SÚČASŤ PORTÁLU
POVRCHOVÁ ÚPRAVA	ROVNAKO AKO ZVÝŠOK PORTÁLU
FARBA	ROVNAKO AKO ZVÝŠOK PORTÁLU

KOVANIE

ZÁMOK A KĽUČKA	KRABICOVÝ ZÁMOK S KĽUČKOU, KRHOVÉ PRIŤAHOVACIE MADLO S PRELAMOVANÝM ŠTVORCOVÝM ŠTÍTKOM - KÓPIA PODĽA DVERÍ E.di10
PÁNTY	TRŇOVÉ PÁNTY A ZVLAKY V TVARE ROZOKLANEJ VOLÚTKY S PLASTICKÝMI AKANTOVÝMI VÝBEŽKAMI - KÓPIA PODĽA DVERÍ E.di10

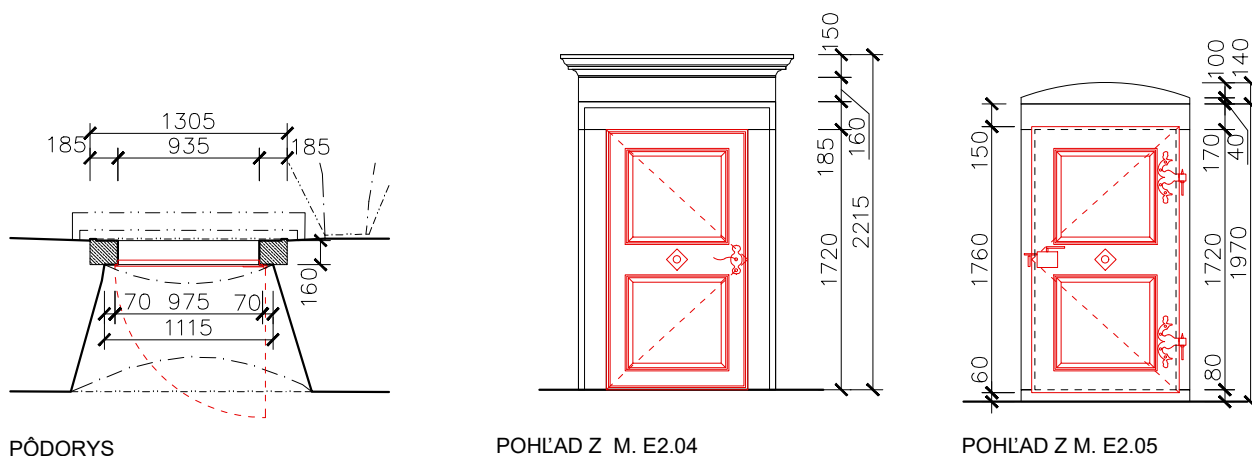
DVERNÁ VÝPLŇ

TYP	KAZETOVÉ KRÍDLO ČLENENÉ DVOMA AD SEBOU UMIESTNENÝMI ŠTVORCOVÝMI KAZETAMI - KÓPIA PODĽA DVERÍ E.di10
ROZMER KRÍDLA	975 x 1760 mm
MATERIÁL	DUBOVÉ DREVO
POVRCH ÚPRAVA	MONOCHRÓMNY OLEJOVÝ NÁTER SVETLOSIVEJ FAREBNOSTI, PRESNÁ FAREBNOSŤ BUDE URČENÁ NA ZÁKLADE ZREŠTAUROVANÝCH ORIGINÁLOV TOHTO TYPU DVERÍ

POZNÁMKY:

- (1) PRE PRESNÝ POSTUP REŠTAUROVANIA A VÝSLEDNÚ POVRCH ÚPRAVU VIĎ. REŠTAURÁTORSKÝ VÝSKUM A NÁVRH NA REŠTAUROVANIE
(2) FOTOGRAFIA ROVNAKÝCH DVERÍ, PODĽA AKÝCH SA BUDE ROBIŤ KÓPIA VIĎ. FOTOGRAFICKÁ PRÍLOHA - DVERE (OBR.25)

SCHÉMA



PRED VÝROBOU ZAMERAŤ NA STAVBE !

VÝKAZ INTERIÉROVÝCH DVERÍ

HRAD KRÁSNA HÔRKA, KRÁSNOHORSKÉ PODHRADIE

RÁKOCZIHO TRAKT

E.di9	JEDNOKRÍDLOVÉ DVERE OTVÁRAVÉ PRÁVÉ	POŽIARNA ODOLNOSŤ	BEZPEČNOSTNÉ ZABEZPEČENIE	U (W/m2K)	RW (DB)
		-	-	-	-

OSTENIE / ZÁRUBEŇ

TYP / MATERIÁL	EXISTUJÚCI KAMENNÝ PORTÁL - REŠTAUROVANIE (1)
PRIEREZ	ASI 185 x 175 mm
VEĽKOSŤ OTVORU	925 x 1755 mm
POVRCHOVÁ ÚPRAVA	VÁPENNÝ NÁTER VO FAREBNOSTI A POVRCHOVEJ ÚPRAVE NADVÄZUJÚCICH OMIETOK (1)
FARBA	BIELA FARBA OMIETKY - ROVNAKO AKO OKOLITÉ STENY

PRAH

MATERIÁL	KAMENNÝ, SÚČASŤ PORTÁLU
POVRCHOVÁ ÚPRAVA	ROVNAKO AKO ZVÝŠOK PORTÁLU
FARBA	ROVNAKO AKO ZVÝŠOK PORTÁLU

KOVANIE

ZÁMOK A KĽUČKA	KRABICOVÝ ZÁMOK S KĽUČKOU, KRUHOVÉ PRIŤAHOVACIE MADLO S PRELAMOVANÝM ŠTVORCOVÝM ŠTÍTKOM - KÓPIA PODĽA DVERÍ E.di10
PÁNTY	TRŇOVÉ PÁNTY A ZVLAKY V TVARE ROZOKLANEJ VOLÚTKY S PLASTICKÝMI AKANTOVÝMI VÝBEŽKAMI - KÓPIA PODĽA DVERÍ E.di10

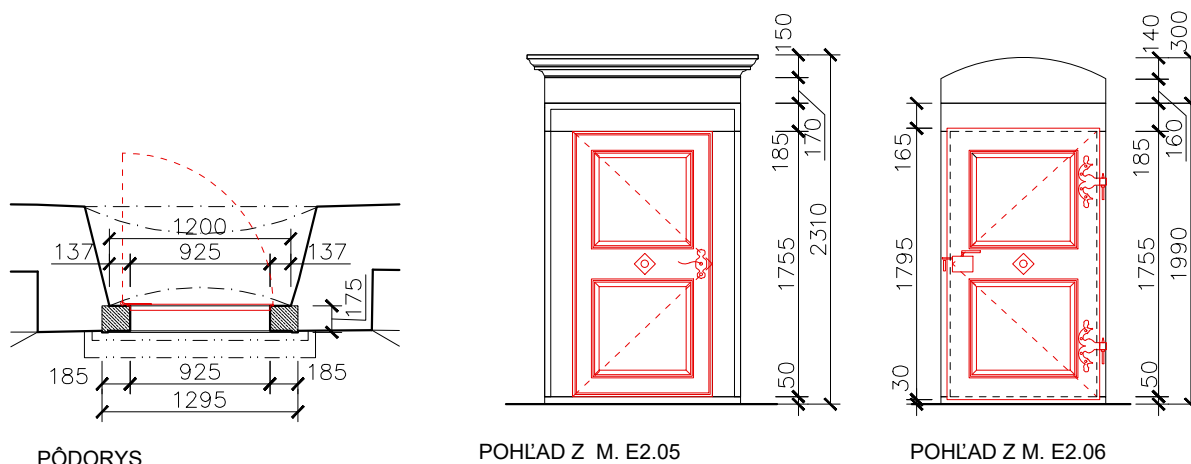
DVERNÁ VÝPLŇ

TYP	KAZETOVÉ KRÍDLO ČLENENÉ DVOMA AD SEBOU UMIESTNENÝMI ŠTVORCOVÝMI KAZETAMI - KÓPIA PODĽA DVERÍ E.di10
ROZMER KRÍDLA	965 X 1795 mm
MATERIÁL	DUBOVÉ DREVO
POVRCH ÚPRAVA	MONOCHRÓMNY OLEJOVÝ NÁTER SVETLOSIVEJ FAREBNOSTI, PRESNÁ FAREBNOSŤ BUDE URČENÁ NA ZÁKLADE ZREŠTAUROVANÝCH ORIGINÁLOV TOHTO TYPU DVERÍ

POZNÁMKY:

- (1) PRE PRESNÝ POSTUP REŠTAUROVANIA A VÝSLEDNÚ POVRCH ÚPRAVU VIĎ. REŠTAURÁTORSKÝ VÝSKUM A NÁVRH NA REŠTAUROVANIE
(2) FOTOGRAFIA ROVNAKÝCH DVERÍ, PODĽA AKÝCH SA BUDE ROBIŤ KÓPIA VIĎ. FOTOGRAFICKÁ PRÍLOHA - DVERE (OBR.25)

SCHÉMA



PRED VÝROBOU ZAMERAŤ NA STAVBE !

VÝKAZ INTERIÉROVÝCH DVERÍ

HRAD KRÁSNA HÔRKA, KRÁSNOHORSKÉ PODHRADIE

RÁKOCZIHO TRAKT

E.di10	JEDNOKRÍDLOVÉ DVERE OTVÁRAVÉ PRÁVÉ	POŽIARNA ODOLNOSŤ	BEZPEČNOSTNÉ ZABEZPEČENIE	U (W/m2K)	RW (DB)
		-	-	-	-

OSTENIE / ZÁRUBEŇ

TYP / MATERIÁL	EXISTUJÚCI KAMENNÝ PORTÁL - REŠTAUROVANIE (1)
PRIEREZ	ASI 185 x 175 mm
VELKOSŤ OTVORU	970 x 1750 mm
POVRCHOVÁ ÚPRAVA	VÁPENNÝ NÁTER VO FAREBNOSTI A POVRCHOVEJ ÚPRAVE NADVÄZUJÚCICH OMIETOK (1)
FARBA	BIELA FARBA OMIETKY - ROVNAKO AKO OKOLITÉ STENY

PRAH

MATERIÁL	KAMENNÝ, SÚČASŤ PORTÁLU
POVRCHOVÁ ÚPRAVA	ROVNAKO AKO ZVÝŠOK PORTÁLU
FARBA	ROVNAKO AKO ZVÝŠOK PORTÁLU

KOVANIE

ZÁMOK A KĽUČKA	ORIGINÁLNY KRABICOVÝ ZÁMOK S KĽUČKOU, KRUHOVÉ PRIŤAHOVACIE MADLO S PRELAMOVANÝM ŠTVORCOVÝM ŠTÍTKOM - ÚDRŽBA RESP. REŠTAUROVANIE
PÁNTY	ORIGINÁLNE TRŇOVÉ PÁNTY A ZVLAKY V TVARE ROZOKLANEJ VOLÚTKY S PLASTICKÝMI AKANTOVÝMI VÝBEŽKAMI - ÚDRŽBA RESP. REŠTAUROVANIE

DVERNÁ VÝPLŇ

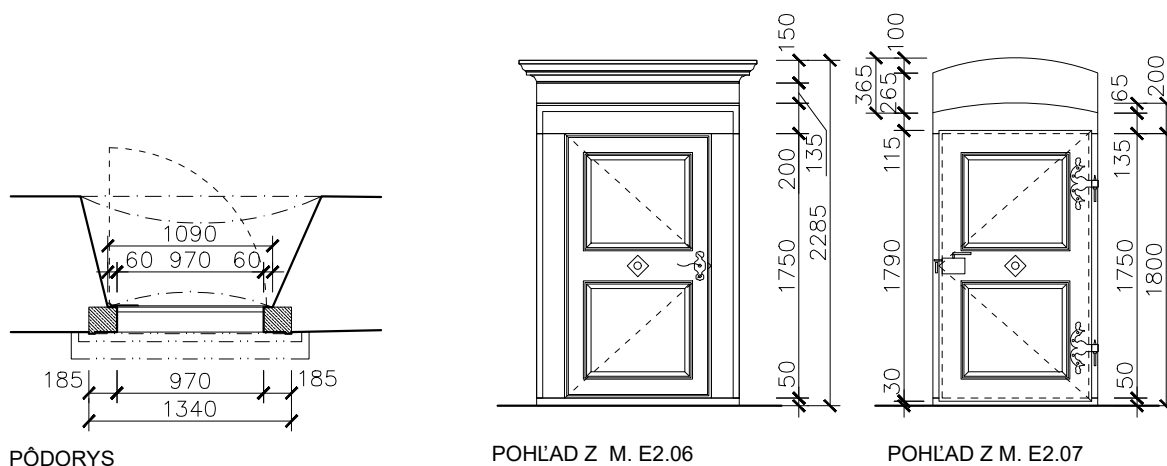
TYP	ORIGINÁLNE KAZETOVÉ KRÍDLO ČLENENÉ DVOMA AD SEBOU UMIESTNENÝMI ŠTVORCOVÝMI KAZETAMI - REŠTAUROVANIE
ROZMER KRÍDLA	1010 x 1790 mm
MATERIÁL	MASÍVNE DREVO
POVRCH ÚPRAVA	MONOCHRÓMNY OLEJOVÝ NÁTER SVETLOSIVEJ FAREBNOSTI (SÚ NIM NATRETÉ AJ HLAVIČKY KLINCOV), PRI REŠTAUROVANÍ BUDE OBNOVENÁ PÔVODNÁ FAREBNOSŤ RESP. DOPLNENÁ NA MIESTACH ÚBYTKU (1)

POZNÁMKY:

(1) PRE PRESNÝ POSTUP REŠTAUROVANIA A VÝSLEDNÚ POVRCH ÚPRAVU VIĎ. REŠTAURÁTORSKÝ VÝSKUM A NÁVRH NA REŠTAUROVANIE

(2) FOTOGRAFIA ROVNAKÝCH DVERÍ VIĎ. FOTOGRAFICKÁ PRÍLOHA - DVERE (OBR.25)

SCHÉMA



PRED VÝROBOU ZAMERAŤ NA STAVBE !

VÝKAZ INTERIÉROVÝCH DVERÍ

HRAD KRÁSNA HÔRKA, KRÁSNOHORSKÉ PODHRADIE

RÁKOCZIHO TRAKT

E.dí11	JEDNOKRÍDLOVÉ DVERE OTVÁRAVÉ ĽAVÉ	POŽIARNA ODOLNOSŤ	BEZPEČNOSTNÉ ZABEZPEČENIE	U (W/m2K)	RW (DB)
		-	-	-	-

OSTENIE / ZÁRUBEŇ

TYP / MATERIÁL	EXISTUJÚCI KAMENNÝ PORTÁL - REŠTAUROVANIE (1)
PRIEREZ	ASI 170 x 170 mm
VEĽKOSŤ OTVORU	955 x 1755 mm
POVRCHOVÁ ÚPRAVA	VÁPENNÝ NÁTER VO FAREBNOSTI A POVRCHOVEJ ÚPRAVE NADVÄZUJÚCICH OMIETOK (1)
FARBA	BIELA FARBA OMIETKY - ROVNAKO AKO OKOLITÉ STENY

PRAH

MATERIÁL	KAMENNÝ, SÚČASŤ PORTÁLU
POVRCHOVÁ ÚPRAVA	ROVNAKO AKO ZVÝŠOK PORTÁLU
FARBA	ROVNAKO AKO ZVÝŠOK PORTÁLU

KOVANIE

ZÁMOK A KĽUČKA	ORIGINÁLNY KRABICOVÝ ZÁMOK S KĽUČKOU, KRUHOVÉ PRIŤAHOVACIE MADLO S PRELAMOVANÝM ŠTVORCOVÝM ŠTÍTKOM - ÚDRŽBA RESP. REŠTAUROVANIE
PÁNTY	ORIGINÁLNE TRŇOVÉ PÁNTY A ZVLAKY V TVARE ROZOKLANEJ VOLÚTKY S PLASTICKÝMI AKANTOVÝMI VÝBEŽKAMI - ÚDRŽBA RESP. REŠTAUROVANIE

DVERNÁ VÝPLŇ

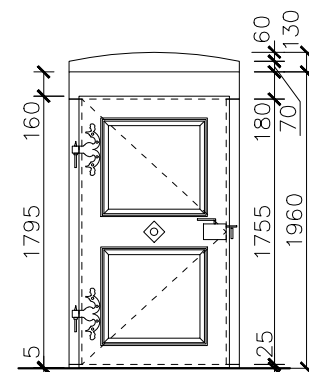
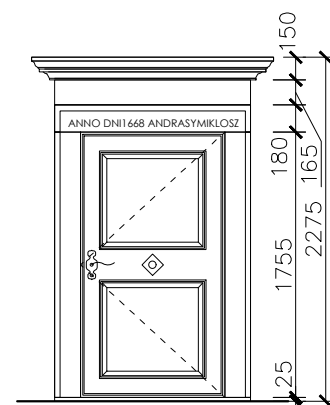
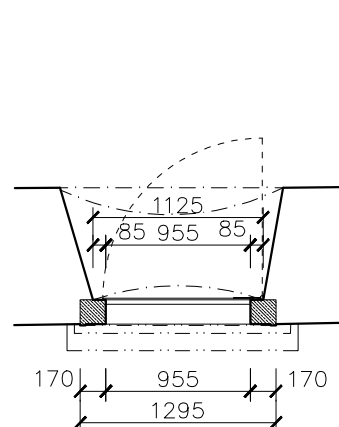
TYP	ORIGINÁLNE KAZETOVÉ KRÍDLO ČLENENÉ DVOMA AD SEBOU UMIESTNENÝMI ŠTVORCOVÝMI KAZETAMI - REŠTAUROVANIE
ROZMER KRÍDLA	995 x 1795 mm
MATERIÁL	MASÍVNE DREVO
POVRCH ÚPRAVA	MONOCHRÓMNY OLEJOVÝ NÁTER SVETLOSIVEJ FAREBNOSTI (SÚ NIM NATRETÉ AJ HLAVIČKY KLINCOV), PRI REŠTAUROVANÍ BUDE OBNOVENÁ PÔVODNÁ FAREBNOSŤ RESP. DOPLNENÁ NA MIESTACH ÚBYTKU (1)

POZNÁMKY:

(1) PRE PRESNÝ POSTUP REŠTAUROVANIA A VÝSLEDNÚ POVRCH ÚPRAVU VIĎ. REŠTAURÁTORSKÝ VÝSKUM A NÁVRH NA REŠTAUROVANIE

(2) FOTOGRAFIA ROVNAKÝCH DVERÍ VIĎ. FOTOGRAFICKÁ PRÍLOHA - DVERE (OBR.25)

SCHÉMA



PRED VÝROBOU ZAMERAŤ NA STAVBE !

VÝKAZ INTERIÉROVÝCH DVERÍ

HRAD KRÁSNA HÔRKA, KRÁSNOHORSKÉ PODHRADIE

RÁKOCZIHO TRAKT

E.di12.1	JEDNOKRÍDLOVÉ DVERE OTVÁRAVÉ ĽAVÉ	POŽIARNA ODOLNOSŤ	BEZPEČNOSTNÉ ZABEZPEČENIE	U (W/m2K)	RW (DB)
		-	-	-	-

OSTENIE / ZÁRUBEŇ

TYP / MATERIÁL	EXISTUJÚCI KAMENNÝ PORTÁL - REŠTAUROVANIE (1)
PRIEREZ	180 x 175 mm
VELKOSŤ OTVORU	935 x 1800 mm
POVRCHOVÁ ÚPRAVA	VÁPENNÝ NÁTER VO FAREBNOSTI A POVRCHOVEJ ÚPRAVE NADVÄZUJÚCICH OMIETOK (1)
FARBA	BIELA FARBA OMIETKY - ROVNAKO AKO OKOLITÉ STENY

PRAH

MATERIÁL	KAMENNÝ, SÚČASŤ PORTÁLU
POVRCHOVÁ ÚPRAVA	ROVNAKO AKO ZVÝŠOK PORTÁLU
FARBA	ROVNAKO AKO ZVÝŠOK PORTÁLU

KOVANIE

ZÁMOK A KĽUČKA	ORIGINÁLNY KRABICOVÝ ZÁMOK S KĽUČKOU, KRUHOVÉ PRIŤAHOVACIE MADLO S PRELAMOVANÝM ŠTVORCOVÝM ŠTÍTKOM - ÚDRŽBA RESP. REŠTAUROVANIE
PÁNTY	ORIGINÁLNE TRŇOVÉ PÁNTY A ZVLAKY V TVARE ROZOKLANEJ VOLÚTKY S PLASTICKÝMI AKANTOVÝMI VÝBEŽKAMI - ÚDRŽBA RESP. REŠTAUROVANIE

DVERNÁ VÝPLŇ

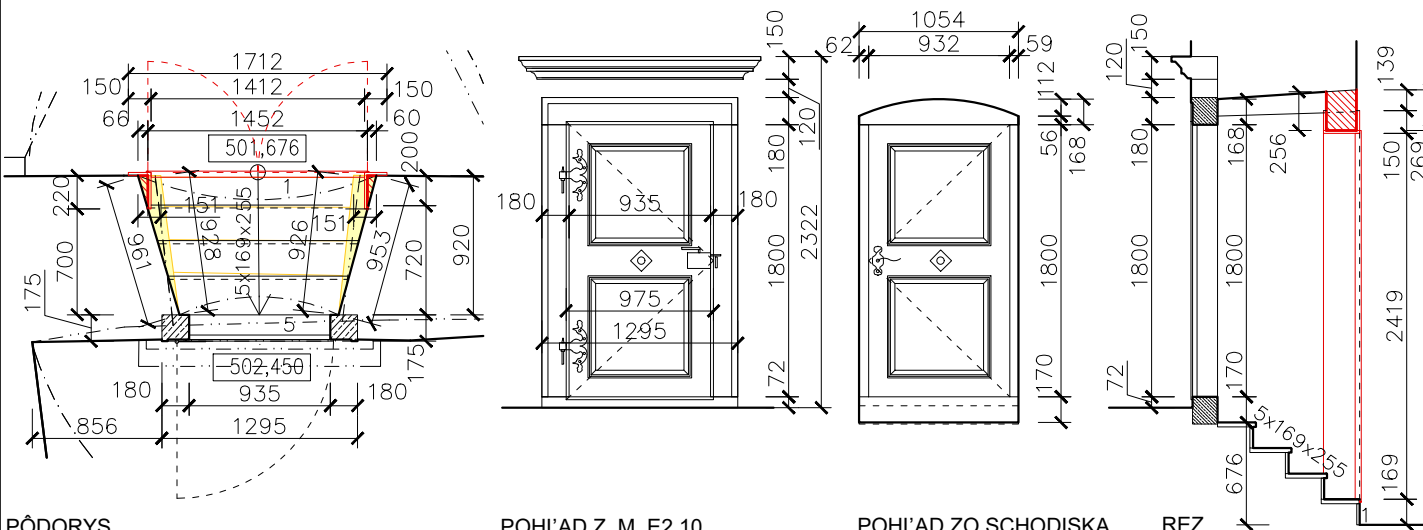
TYP	ORIGINÁLNE KAZETOVÉ KRÍDLO ČLENENÉ DVOMA AD SEBOU UMIESTNENÝMI ŠTVORCOVÝMI KAZETAMI - REŠTAUROVANIE
ROZMER KRÍDLA	975 x 1840 mm
MATERIÁL	MASÍVNE DREVO
POVRCH ÚPRAVA	MONOCHRÓMNY OLEJOVÝ NÁTER SVETLOSIVEJ FAREBNOSTI (SÚ NIM NATRETÉ AJ HLAVIČKY KLINCOV), PRI REŠTAUROVANÍ BUDE OBNOVENÁ PÔVODNÁ FAREBNOSŤ RESP. DOPLNENÁ NA MIESTACH ÚBYTKU (1)

POZNÁMKY:

(1) PRE PRESNÝ POSTUP REŠTAUROVANIA A VÝSLEDNÚ POVRCH ÚPRAVU VIĎ. REŠTAURÁTORSKÝ VÝSKUM A NÁVRH NA REŠTAUROVANIE

(2) FOTOGRAFIA ROVNAKÝCH DVERÍ VIĎ. FOTOGRAFICKÁ PRÍLOHA - DVERE(OBR.25)

SCHÉMA



PÔDORYS

POHĽAD Z M. E2.10

POHĽAD ZO SCHODISKA

REZ

PRED VÝROBOU ZAMERAŤ NA STAVBE !

VÝKAZ INTERIÉROVÝCH DVERÍ			RÁKOCZIHO TRAKT		
HRAD KRÁSNA HÔRKA, KRÁSNOHORSKÉ PODHRADIE		POŽIARNA ODOLNOSŤ	BEZPEČNOSTNÉ ZABEZPEČENIE	U (W/m2K)	RW (DB)
E.di12.2		-	-	-	-
OSTENIE / ZÁRUBEŇ					
TYP / MATERIÁL PRIEREZ VELKOSŤ OTVORU POVRCHOVÁ ÚPRAVA FARBA		DREVENÁ OBLOŽKOVÁ ZÁRUBŇA NA MUROVANÉ OSTENIE, VYHOTOVIŤ PODĽA DETAILOV - TYP D.M (1) 20 x 150 mm 1452 x 2419 mm TVRDÝ OLEJOVÝ NÁTER S VOSKOM (2) PRÍRODNÁ FARBA DREVA (2)			
PRAH					
MATERIÁL POVRCHOVÁ ÚPRAVA FARBA		ORIGINÁLNE DREVENÉ SCHODY - SANÁCIA TVRDÝ OLEJOVÝ NÁTER S VOSKOM (2) PRÍRODNÁ FARBA DREVA (2)			
KOVANIE					
ZÁMOK A KĽUČKA PÁNTY		KOVANÝ KRABICOVÝ ZÁMOK A KĽUČKA BUDE VYHOTOVENÝ PODĽA VZORU - TYP V.C ZAPUSTENÉ ZÁVESY S KUŽELOVÝM UKONČENÍM S GULÍČKOU - OLEJ. NÁTER, ROVNAKO AKO RÁM OKNA , VYHOTOVIŤ PODĽA VZORU - TYP V.J			
DVERNÁ VÝPLŇ					
TYP ROZMER KRÍDLA MATERIÁL POVRCH ÚPRAVA		KAZETOVÉ DVERE, KAŽDÉ KRÍDLO JE DELENÉ NA TRI KAZETY, KRÍDLO VYTVORENÉ PODĽA HISTORICKEJ FOTOGRAFIE, VYHOTOVIŤ PODĽA DETAILOV - TYP D.M (1) 2 x 726 x 2458 mm DEUBOVÉ DREVO TVRDÝ OLEJOVÝ NÁTER S VOSKOM, PRÍRODNÁ FARBA DREVA (2)			
POZNÁMKY: (1) VZORKY DVERNÝCH PROFILOV, BUDÚ PREDLOŽENÉ NA ODSÚHLASENIE AUTOROM PROJEKTU (2) VZORKA FAREBNOSTI S NANESENÝMI OLEJOVÝMI VRSTVAMI BUDE PREDLOŽENÁ NA ODSÚHLASENIE AUTOROM PROJEKTU (3) HISTORICKÁ FOTO. DVERÍ PODĽA KTORÝCH BUDE VYHOTOVENÁ DVERNÁ VÝPLŇ. VIĎ. FOTOGRAFICKÁ PRÍLOHA - DVERE (OB.R.26)					
SCHÉMA					
PRED VÝROBOU ZAMERAŤ NA STAVBE !					

VÝKAZ INTERIÉROVÝCH DVERÍ

HRAD KRÁSNA HÔRKA, KRÁSNOHORSKÉ PODHRADIE

RÁKOCZIHO TRAKT

E.di13	JEDNOKRÍDLOVÉ DVERE OTVÁRAVÉ PRÁVÉ	POŽIARNA ODOLNOSŤ	BEZPEČNOSTNÉ ZABEZPEČENIE	U (W/m2K)	RW (DB)
		-	-	-	-

OSTENIE / ZÁRUBEŇ

TYP / MATERIÁL	NAVRHOVANÁ DREVENÁ ZÁRUBEŇ Z MASÍVNEHO HOBLOVANÉHO DREVA (DUB) OSADENÁ DO MURIVA, SPÁJANÁ TESÁRSKY - VYHOTOVÍŤ PODĽA DETAILOV - TYP D.N (1)
PRIEREZ	150 x 150 mm
VEĽKOSŤ OTVORU	1060 x 1950 mm
POVRCHOVÁ ÚPRAVA	TVRDÝ OLEJOVÝ NÁTER S VOSKOM
FARBA	PRÍRODNÁ FARBA DREVA

PRAH

MATERIÁL	DREVENÝ, SÚČASŤ ZÁRUBNE
POVRCHOVÁ ÚPRAVA	TVRDÝ OLEJOVÝ NÁTER S VOSKOM
FARBA	PRÍRODNÁ FARBA DREVA

KOVANIE

ZÁMOK A KĽUČKA	RUČNE KOVANÁ KĽUČKA (FARBA KOVÁČSKA ČIERNA) DVERÍ KĽUČKA S PLOCHÝM OVÁLNYM KONCOM A SKRYTÝ ZÁMOK NA HISTORICKÝ KĽÚČ BUDÚ VYHOTOVENÉ PODĽA VZORU - TYP V.F
PÁNTY	RUČNE KOVANÉ OCEĽOVÉ PÁSOVÉ ZVLAKOVÉ PÁNTY (PODLOŽENÉ ZVLAKOVOU DOSKOU DVERÍ), TRŇ PRE OTÁČANIE PÁNTOV ZARAZENÝ DO DREVENEJ ZÁRUBNE, OLEJOVAŤ, FARBA KOVÁČSKA ČIERNA

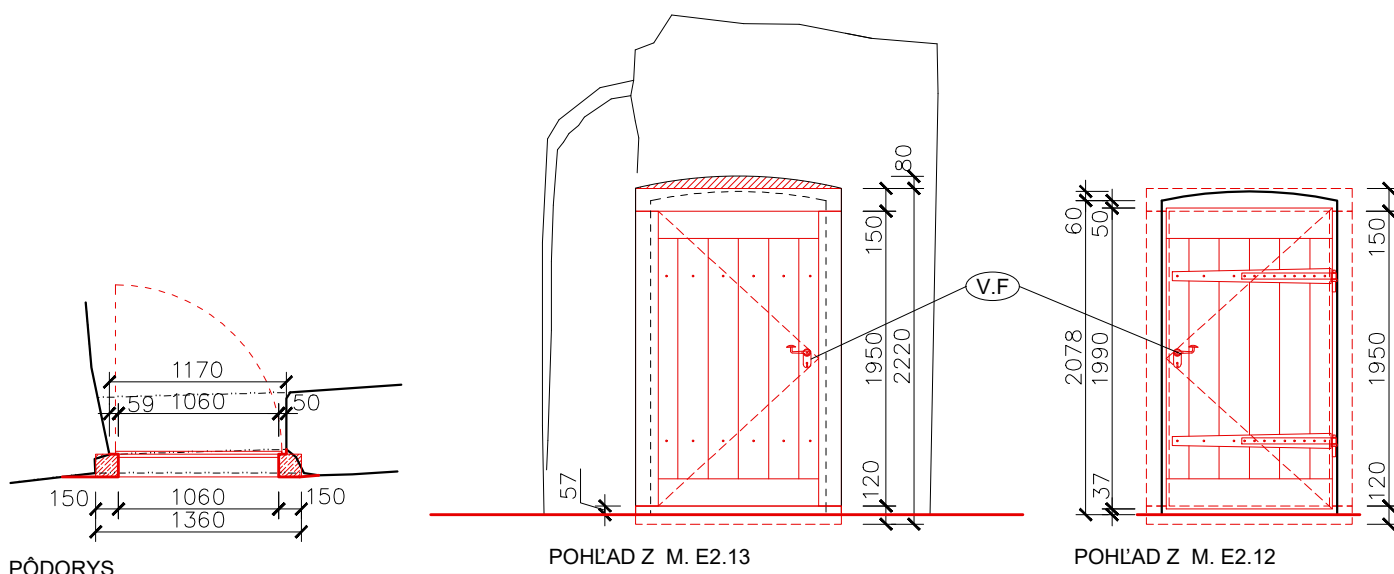
DVERNÁ VÝPLŇ

TYP	DVERNÉ KRÍDLO POZOSTÁVA ZO ZVISLÝCH DREVENÝCH DOSIEK, NA HORNOM A DOLNOM KONCI UKONČENÝCH HORIZONTÁLNOU DOSKOU, DOSKY SÚ SPÁJANÉ HORIZONTÁLNOU ZVLAKOVOU SMEROM KU KONCU SA ZUŽUJÚCOU DOSKOU PREPÁJANOU S DOSKAMI RYBINOVÝM STOLÁRSKYM SPOJOM, S PÁNTAM SPÁJANÉ KOVANÝMI KLINCAMI - VYHOTOVÍŤ PODĽA DETAILOV - TYP D.H (1)
ROZMER KRÍDLA	1100 x 1990 mm
MATERIÁL	DREVENÉ DOSKY Z DUBOVÉHO DREVA
POVRCH ÚPRAVA	TVRDÝ OLEJOVÝ NÁTER S VOSKOM

POZNÁMKY:

- (1) VZORKY DVERNÝCH PROFILOV, BUDÚ PREDLOŽENÉ NA ODSÚHLASENIE AUTOROM PROJEKTU
(2) VZORKA FAREBNOSTI S NANESENÝMI OLEJOVÝMI VRSTVAMI BUDE PREDLOŽENÁ NA ODSÚHLASENIE AUTOROM PROJEKTU

SCHÉMA



PRED VÝROBOU ZAMERAŤ NA STAVBE !

VÝKAZ INTERIÉROVÝCH DVERÍ

HRAD KRÁSNA HÔRKA, KRÁSNOHORSKÉ PODHRADIE

RÁKOCZIHO TRAKT

E.dí14	JEDNOKRÍDLOVÉ DVERE OTVÁRAVÉ PRÁVÉ	POŽIARNA ODOLNOSŤ	BEZPEČNOSTNÉ ZABEZPEČENIE	U (W/m2K)	RW (DB)
		-	-	-	-

OSTENIE / ZÁRUBEŇ

TYP / MATERIÁL	DVERE SÚ SÚČASŤOU ĽAHKEJ NAVRHOVANEJ STENY, STENA JE OKAPOTOVANÁ Z PRÍRODNEJ BUKOVEJ PREGLEJKY, DO STENY JE SKRYTÁ ZÁRUBEŇ BEZFALCOVÝCH DVERÍ
PRIEREZ	hr. 150 mm
VEĽKOSŤ OTVORU	800 x 1820 mm
POVRCHOVÁ ÚPRAVA	PODĽA VYBRANÉHO DODÁVATEĽA ZÁRUBNE - VYVZORKOVAŤ
FARBA	ČIERNA - PODĽA VYBRANÉHO DODÁVATEĽA ZÁRUBNE - VYVZORKOVAŤ

PRAH

MATERIÁL	-
POVRCHOVÁ ÚPRAVA	-
FARBA	-

KOVANIE

ZÁMOK A KĽUČKA	ATYPICKÁ KĽUČKA S OPLECHOVANÍM DVERNÉHO KRÍDLA PLATŇAMI cca 130 x 200 mm Z OBOCH STRÁN DVERÍ - VYHOTOVENÝ PODĽA VZORU - TYP V.H
PÁNTY	BEZFALCOVÝCH DVERÍ

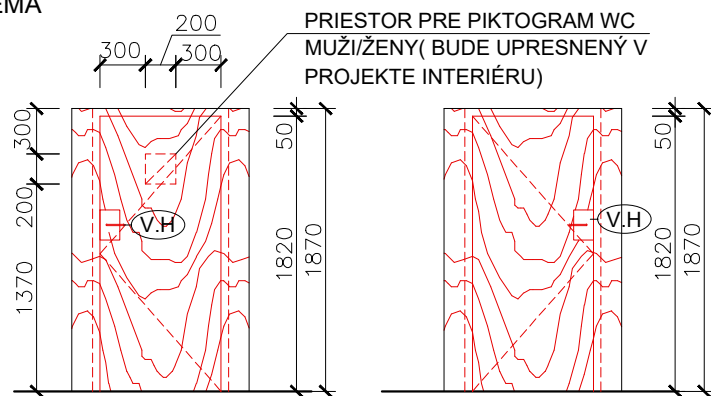
DVERNÁ VÝPLŇ

TYP	DVERNÉ KRÍDLO VYTVORENÉ S PREGLEJKOVÝM OPLÁŠTENÍM, PRIČOM DRUH DREVA AJ VZOR MUSÍ BYŤ ZHODNÝ S KAPOTÁŽOU STENY DO KTOREJ SÚ DVERE OSADENÉ
ROZMER KRÍDLA	800 x 1820 mm
MATERIÁL	PRÍRODNÁ BUKOVÁ PREGLEJKA
POVRCH ÚPRAVA	BEZFAREBNÝ LAK, KTORÝ PO APLIKOVANÍ NEZMENÍ FARBU PRÍRODNEJ PREGLEJKY

POZNÁMKY:

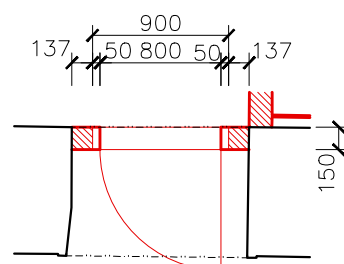
SÚČASŤOU DVERÍ BUDE AJ SKRYTÝ SAMOZATVÁRAČ S ARETÁCIOU

SCHÉMA



POHĽAD Z M. E2.13

POHĽAD Z M. E2.14



PÔDORYS

PRED VÝROBOU ZAMERAŤ NA STAVBE !

VÝKAZ INTERIÉROVÝCH DVERÍ

HRAD KRÁSNA HÔRKA, KRÁSNOHORSKÉ PODHRADIE

RÁKOCZIHO TRAKT

E.dí15	JEDNOKRÍDLOVÉ DVERE OTVÁRAVÉ ĽAVÉ	POŽIARNA ODOLNOSŤ	BEZPEČNOSTNÉ ZABEZPEČENIE	U (W/m2K)	RW (DB)
		-	-	-	-

OSTENIE / ZÁRUBEŇ

TYP / MATERIÁL	DVERE SÚ SÚČASŤOU ĽAHKEJ NAVRHOVANEJ STENY, STENA JE OKAPOTOVANÁ Z PRÍRODNEJ BUKOVEJ PREGLEJKY, DO STENY JE SKRYTÁ ZÁRUBEŇ BEZFALCOVÝCH DVERÍ
PRIEREZ	hr. 150 mm
VEĽKOSŤ OTVORU	600 x 2100 mm
POVRCHOVÁ ÚPRAVA	PODĽA VYBRANÉHO DODÁVATEĽA ZÁRUBNE - VYVZORKOVAŤ
FARBA	ČIERNA - PODĽA VYBRANÉHO DODÁVATEĽA ZÁRUBNE - VYVZORKOVAŤ

PRAH

MATERIÁL	-
POVRCHOVÁ ÚPRAVA	-
FARBA	-

KOVANIE

ZÁMOK A KĽUČKA	ATYPICKÁ KĽUČKA S OPLECHOVANÍM DVERNÉHO KRÍDLA PLATŇAMI cca 130 x 200 mm Z OBOCH STRÁN DVERÍ - VYHOTOVENÝ PODĽA VZORU - TYP V.H
PÁNTY	BEZFALCOVÝCH DVERÍ

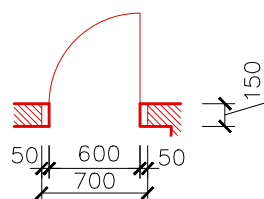
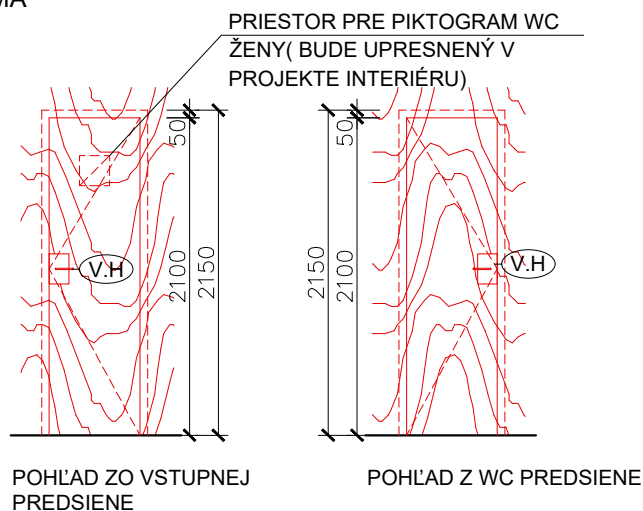
DVERNÁ VÝPLŇ

TYP	DVERNÉ KRÍDLO VYTVORENÉ S PREGLEJKOVÝM OPLÁŠTENÍM, PRIČOM DRUH DREVA AJ VZOR MUSÍ BYŤ ZHODNÝ S KAPOTÁŽOU STENY DO KTOREJ SÚ DVERE OSADENÉ
ROZMER KRÍDLA	600 x 2100 mm
MATERIÁL	PRÍRODNÁ BUKOVÁ PREGLEJKA
POVRCH ÚPRAVA	BEZFAREBNÝ LAK, KTORÝ PO APLIKOVANÍ NEZMENÍ FARBU PRÍRODNEJ PREGLEJKY

POZNÁMKY:

SÚČASŤOU DVERÍ BUDE AJ SKRYTÝ SAMOZATVÁRAČ S ARETÁCIOU

SCHÉMA



PÔDORYS

PRED VÝROBOU ZAMERAŤ NA STAVBE !

VÝKAZ INTERIÉROVÝCH DVERÍ

HRAD KRÁSNA HÔRKA, KRÁSNOHORSKÉ PODHRADIE

RÁKOCZIHO TRAKT

E.dí16	JEDNOKRÍDLOVÉ DVERE OTVÁRAVÉ ĽAVÉ	POŽIARNA ODOLNOSŤ	BEZPEČNOSTNÉ ZABEZPEČENIE	U (W/m2K)	RW (DB)
		-	-	-	-

OSTENIE / ZÁRUBEŇ

TYP / MATERIÁL	DVERE SÚ SÚČASŤOU ĽAHKEJ NAVRHOVANEJ STENY, STENA JE OKAPOTOVANÁ Z PRÍRODNEJ BUKOVEJ PREGLEJKY, DO STENY JE SKRYTÁ ZÁRUBEŇ BEZFALCOVÝCH DVERÍ
PRIEREZ	hr. 150 mm
VELKOSŤ OTVORU	600 x 2100 mm
POVRCHOVÁ ÚPRAVA	UPRESNÍ REALIZAČNÝ PROJEKT
FARBA	UPRESNÍ REALIZAČNÝ PROJEKT

PRAH

MATERIÁL	-
POVRCHOVÁ ÚPRAVA	-
FARBA	-

KOVANIE

ZÁMOK A KĽUČKA	ATYPICKÁ KĽUČKA S OPLECHOVANÍM DVERNÉHO KRÍDLA PLATŇAMI cca 130 x 200 mm Z OBOCH STRÁN DVERÍ - VYHOTOVENÝ PODĽA VZORU - TYP V.H
PÁNTY	BEZFALCOVÝCH DVERÍ

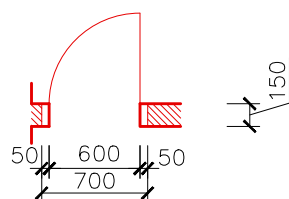
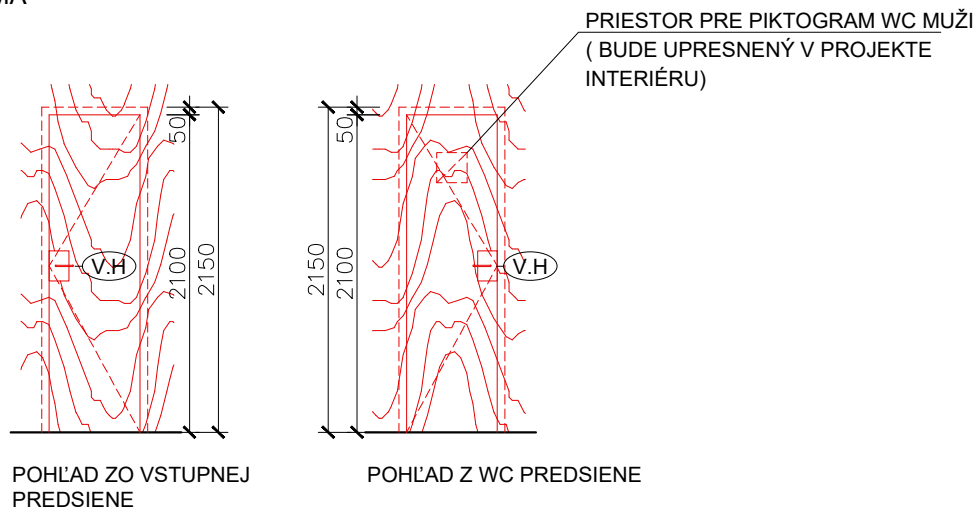
DVERNÁ VÝPLŇ

TYP	DVERNÉ KRÍDLO VYTVORENÉ S PREGLEJKOVÝM OPLÁŠTENÍM, PRIČOM DRUH DREVA AJ VZOR MUSÍ BYŤ ZHODNÝ S KAPOTÁŽOU STENY DO KTOREJ SÚ DVERE OSADENÉ
ROZMER KRÍDLA	600 x 2100 mm
MATERIÁL	PRÍRODNÁ BUKOVÁ PREGLEJKA
POVRCH ÚPRAVA	BEZFAREBNÝ LAK, KTORÝ PO APLIKOVANÍ NEZMENÍ FARBU PRÍRODNEJ PREGLEJKY

POZNÁMKY:

SÚČASŤOU DVERÍ BUDE AJ SKRYTÝ SAMOZATVÁRAČ S ARETÁCIOU

SCHÉMA



PÔDORYS

PRED VÝROBOU ZAMERAŤ NA STAVBE !

VÝKAZ INTERIÉROVÝCH DVERÍ

HRAD KRÁSNA HÔRKA, KRÁSNOHORSKÉ PODHRADIE

RÁKOCZIHO TRAKT

E.dí17	JEDNOKRÍDLOVÉ DVERE OTVÁRAVÉ ĽAVÉ	POŽIARNA ODOLNOSŤ	BEZPEČNOSTNÉ ZABEZPEČENIE	U (W/m2K)	RW (DB)
		-	-	-	-

OSTENIE / ZÁRUBEŇ

TYP / MATERIÁL PRIEREZ VELKOSŤ OTVORU POVRCHOVÁ ÚPRAVA FARBA	DVERE SÚ SÚČASŤOU ĽAHKEJ DELIACEJ STENY WC KABÍNOK, STENA JE VYROBENÁ Z BUKOVEJ PREGLEJKY HR. 30 mm 600 x 2000 mm BEZFAREBNÝ LAK, KTORÝ PO APLIKOVANÍ NEZMENÍ FARBU PRÍRODNEJ PREGLEJKY PRÍRODNÝ VÝRAZ DREVA
--------------------------------------------------------------------------	--------------------------------------------------------------------------------------------------------------------------------------------------------------------------------------------------------------------------

PRAH

MATERIÁL POVRCHOVÁ ÚPRAVA FARBA	- - -
---------------------------------------	-------------

KOVANIE

ZÁMOK A KĽUČKA PÁNTY	KĽUČKA ČIERNEJ FARBY S WC ZÁMKOM - VYHOTOVENÝ PODĽA VZORU - TYP V.G - VYVZORKOVAŤ JEDNODUCHÉ SUBTÍLNE, UMIESTNENÉ VO VNÚTRI WC KABÍNKY, FARBA ČIERNA - VYVZORKOVAŤ
-------------------------	------------------------------------------------------------------------------------------------------------------------------------------------------------------------------

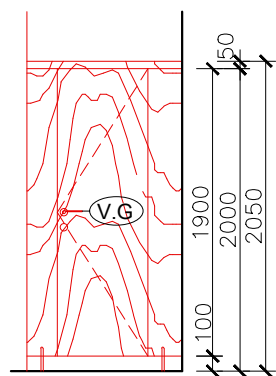
DVERNÁ VÝPLŇ

TYP ROZMER KRÍDLA MATERIÁL POVRCH ÚPRAVA	KRÍDLO AJ CELÁ STENA JE VYROBENÁ Z PRÍRODNEJ BUKOVEJ PREGLEJKY, POSTAVENÁ NA JEDNODUCHÝCH KRUHOVÝCH NOŽIČKÁCH ČIERNEJ FARBY - VYVZORKOVAŤ 600 x 1900 mm PRÍRODNÁ BUKOVÁ PREGLEJKA BEZFAREBNÝ LAK, KTORÝ PO APLIKOVANÍ NEZMENÍ FARBU PRÍRODNEJ PREGLEJKY
-------------------------------------------------------	---------------------------------------------------------------------------------------------------------------------------------------------------------------------------------------------------------------------------------------------------------------------

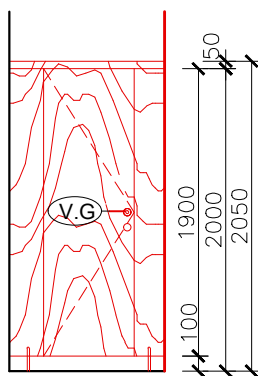
POZNÁMKY:

DVERNÉ KRÍDLO JE OD ZEME ODSADENÉ 100 mm

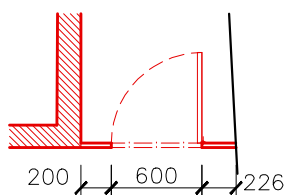
SCHÉMA



POHĽAD Z WC PRED SIENE



POHĽAD Z WC KABÍNY



PÔDORYS

PRED VÝROBOU ZAMERAŤ NA STAVBE !

VÝKAZ INTERIÉROVÝCH DVERÍ

HRAD KRÁSNA HÔRKA, KRÁSNOHORSKÉ PODHRADIE

RÁKOCZIHO TRAKT

E.di18+E.di19	DELIACE PRIEČKY WC KABÍN + JEDNOKRÍDLOVÉ DVERE OTVÁRAVÉ 1 x PRAVÉ, 1x ĽAVÉ	POŽIARNA ODOLNOSŤ	BEZPEČNOSTNÉ ZABEZPEČENIE	U (W/m2K)	RW (DB)
		-	-	-	-

OSTENIE / ZÁRUBEŇ

TYP / MATERIÁL PRIEREZ VEĽKOSŤ OTVORU POVRCHOVÁ ÚPRAVA FARBA	DVERE SÚ SÚČASŤOU ĽAHKEJ DELIACEJ STENY WC KABÍNOK, STENA JE VYROBENÁ Z BUKOVEJ PREGLEJKY HR. 30 mm 600 x 2000 mm BEZFAREBNÝ LAK, KTORÝ PO APLIKOVANÍ NEZMENÍ FARBU PRÍRODNEJ PREGLEJKY PRÍRODNÝ VÝRAZ DREVA
--------------------------------------------------------------------------	--------------------------------------------------------------------------------------------------------------------------------------------------------------------------------------------------------------------------

PRAH

MATERIÁL POVRCHOVÁ ÚPRAVA FARBA	- - -
---------------------------------------	-------------

KOVANIE

ZÁMOK A KĽUČKA PÁNTY	KĽUČKA ČIERNEJ FARBY S WC ZÁMKOM - VYHOTOVENÝ PODĽA VZORU - TYP V.G - VYVZORKOVAŤ JEDNODUCHÉ SUBTÍLNE, UMIESTNENÉ VO VNÚTRI WC KABÍNKY, FARBA ČIERNA - VYVZORKOVAŤ
-------------------------	------------------------------------------------------------------------------------------------------------------------------------------------------------------------------

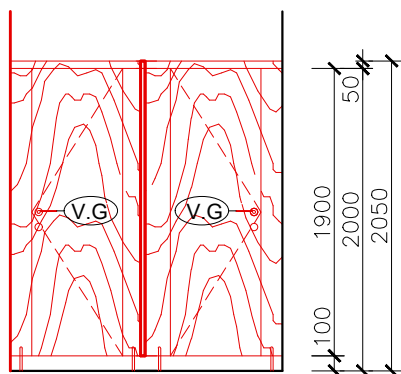
DVERNÁ VÝPLŇ

TYP ROZMER KRÍDLA MATERIÁL POVRCH ÚPRAVA	KRÍDLO AJ CELÁ STENA JE VYROBENÁ Z PRÍRODNEJ BUKOVEJ PREGLEJKY, POSTAVENÁ NA JEDNODUCHÝCH KRUHOVÝCH NOŽIČKÁCH ČIERNEJ FARBY - VYVZORKOVAŤ 600 x 1900 mm PRÍRODNÁ BUKOVÁ PREGLEJKA BEZFAREBNÝ LAK, KTORÝ PO APLIKOVANÍ NEZMENÍ FARBU PRÍRODNEJ PREGLEJKY
-------------------------------------------------------	---------------------------------------------------------------------------------------------------------------------------------------------------------------------------------------------------------------------------------------------------------------------

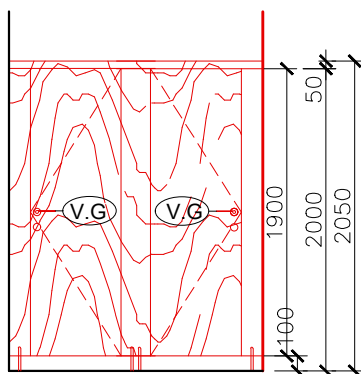
POZNÁMKY:

DVERNÉ KRÍDLO JE OD ZEME ODSADENÉ 100 mm

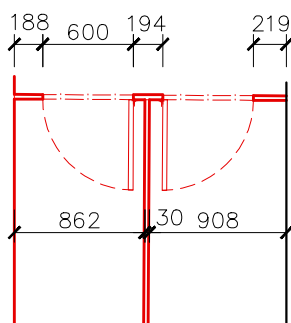
SCHÉMA



POHĽAD Z WC KABÍNY



POHĽAD Z WC PREDSIENE



PÔDORYS

PRED VÝROBOU ZAMERAŤ NA STAVBE !

VÝKAZ INTERIÉROVÝCH DVERÍ

HRAD KRÁSNA HÔRKA, KRÁSNOHORSKÉ PODHRADIE

RÁKOCZIHO TRAKT

E.dj20	DVOJKRÍDLOVÉ DVERE OTVÁRAVÉ PRÁVÉ	POŽIARNA ODOLNOSŤ	BEZPEČNOSTNÉ ZABEZPEČENIE	U (W/m2K)	RW (DB)
		EW 30 D3 - C	-	-	-

OSTENIE / ZÁRUBEŇ

TYP / MATERIÁL	OCEĽOVÁ, ALT. HLINÍKOVÁ SKRYTÁ ZÁRUBEŇ DO LAHKEJ POŽIARNEJ PRIEČKY Z CETRISU
PRIEREZ	hr. 88 mm
VEĽKOSŤ OTVORU	1200 x 2000 mm
POVRCHOVÁ ÚPRAVA	PODĽA ZVOLENÉHO VÝROBCU
FARBA	FARBA PRISPÔSOBENÁ FAREBNOSTI TETRISOVEJ STENY

PRAH

MATERIÁL	-
POVRCHOVÁ ÚPRAVA	-
FARBA	-

KOVANIE

ZÁMOK A KĽUČKA PÁNTY	KĽUČKA POŽIARNÝCH ÚNIKOVÝCH DVERÍ KOVANIE POŽIARNÝCH ÚNIKOVÝCH DVERÍ SO SAMOZATVÁRAČOM
-------------------------	-------------------------------------------------------------------------------------------

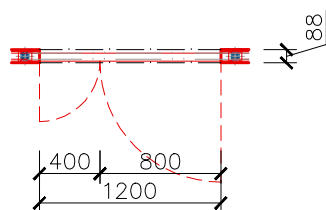
DVERNÁ VÝPLŇ

TYP	OCEĽOVÉ, ALT. HLINÍKOVÉ KRÍDLO
ROZMER KRÍDLA	800 x 2000 mm + 400 x 2000 mm
MATERIÁL	OCEĽOVÝ, ALT. HLINÍKOVÝ PROFIL
POVRCH ÚPRAVA	PODĽA ZVOLENÉHO VÝROBCU, FARBA PRISPÔSOBENÁ FAREBNOSTI TETRISOVEJ STENY

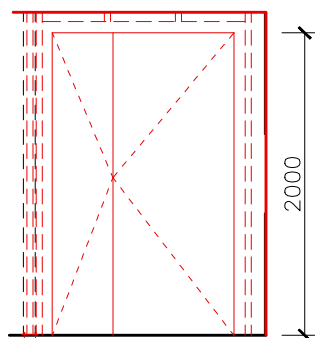
POZNÁMKY:

DVERE SÚ LEN DOČASNÉ, PO DOKONČENÍ OBNOVY HORNÉHO HRADU BUDÚ ODSTRÁNENÉ SPOLU SO ZVÝŠKOM ÚNIKOVEJ CHODBY

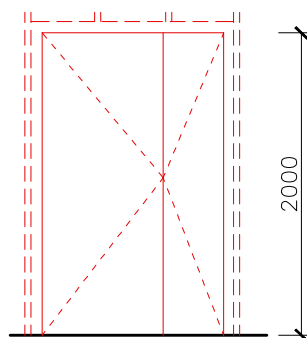
SCHÉMA



PÔDORYS



POHĽAD Z M E2.10



POHĽAD Z ÚNIKOVEJ CHODBY

PRED VÝROBOU ZAMERAŤ NA STAVBE !